

弊社【航進】のお客様は95%が日本企業様です。
このことが 弊社の信頼を維持しています。

领先的自动化设备和精密五金加工制造商
LEADING AUTOMATION EQUIPMENT
AND PRECISION METAL PROCESSING
MANUFACTURERS

HANJIN
machine

直販・深圳航進社製造部品

- ◆日本品質基準…金属加工(切削・溶接・プレス…)
- ▶▶直接営業～個別見積
- ・多品種、少量製造…1個から **FA部品、試作品**
- ・短納期対応…日程調整いたします。

中国HANJINグループ 日本法人

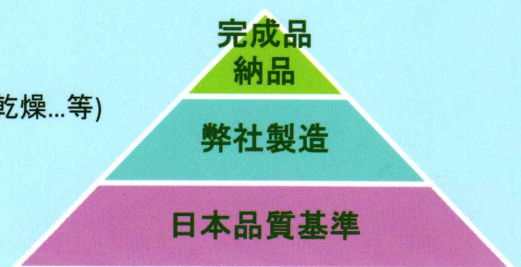
航進エンジニアリング株式会社

富士山のふもと 静岡 富士に 設立しました。

規格取得： 国際標準化機構のISO9001(2008)、ISO14001(2004)及びRoHS認証を取得しております。

業務内容： ・精密部品の製造・販売
金属加工、钣金加工、樹脂加工、溶接加工等対応可
・自動化設備、省力化機、加工・検査治具等あらゆる業種に
開発、設計可・改善可・製造可・装置可

- 特徴：
- ・製造業の各業種に対応可能(電機・自動車・樹脂・医療...等)
 - お客様の業種は不問
 - ・自動機の対応機種は無限大(組立・検査・加工・塗布・洗浄・乾燥...等)
 - 組立機・検査機・加工機等あらゆる機種に対応！
 - ・自社製造なので、お客様の要望を細部にわたり実現可能
 - ・大型ライン設備も対応可能
 - 永年の経験が不可能を可能に！
 - ・お客様は100%日系企業
 - ・技術レベルは日本と同じ
 - ・JIS規格図面对応可能
 - ・各種 表面処理仕上対応可能(メッキ、アルマイト、粉体塗装、溶剤塗装 他)



中国HANJINグループ 日本法人

航進エンジニアリング 株式会社

静岡県富士市 厚原1329-18

Tel: 0545-32-6340 Fax: 0545-32-6341

代表 大石恭平

Email: k.oishi-k@hanjinfuji.co.jp



深圳市 航進自動化設備實業有限公司

Shenzhen Hanjin Automation
Equipment Industrial Co.,Ltd.

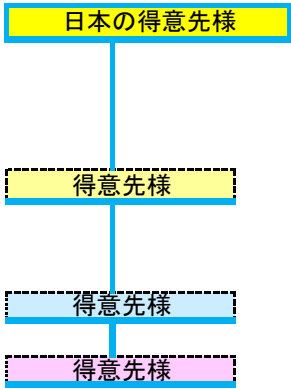
中国 深圳市宝安区

福海街道鑫豪盛鼎丰科技园B3栋一楼

1-Floor, B3-Building, Xinhaosheng Dingfeng Sci-Tech
Park, FuHai Street, Baoan District, ShenZhen, China

Tel: +86-755-2332 4323 Fax: +86-755-2332 1546

Http: WWW.hanjinmachine.com



日本サイド

航進エンジニアリング株式会社
 静岡県富士市 厚原1329-18

Tel:0545-32-6340
 Fax:0545-32-6341
 E-mail: k.oishi-k@hanjinfuji.co.jp

HanjinAutomation
技術支援・設計業務

- 日本得意先への営業業務 業務拡張
- 得意先からの図面検討後、中国サイドに情報提供、⇒見積
- 中国サイドでの検討内容を得意先様への提案=見積提出
- 得意先からの要求内容を図面化し、中国サイドに情報提供、

中国サイド

中国 HanjinAutomationCo.,Ltd.
深圳航進自動化設備實業有限公司

●中国 深圳市福永
 【実務=設計・見積・生産】
 ☞ 金属切削部品・自動化設備組立
 製品検査・出荷業務((輸出)
 製品設計から製品製造

※香港事務所
 【実質の取引=納品・支払い・など書類上の窓口】
 会計的な実務

検討図面
 部品出図
 製品企画書

航進E 受理

■日本・中国サイドにて共同実務
 図面検討 見積作成
 提案(図面変更)
 ・コストメリット見積作成 ・VA提案
 ・量産性、

見積書提出
 提案書、図面提出
 最終見積書提出

検討
 決済

図面承認
 正式出図発行

出図 製品仕様書(金型注文、製品注文書)

得意先設計
 評価
 承認

金型作成
 第1試作 寸法測定・事前評価
 第2試作 型変更・修正 寸法測定・事前評価
 量産試作・検定提出 型変更・修正 寸法測定・事前評価

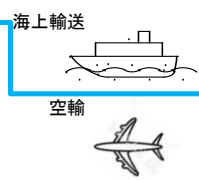
量産製造開始
 中国製造工場

量産商流フロー確立

日本指定倉庫、工場

東京港経由
 日本空港経由

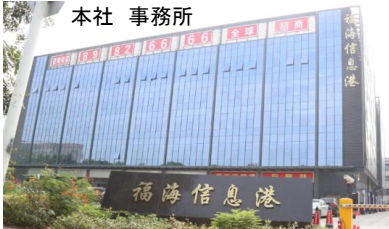
納品【輸出】
 ※書面上香港経由で



納品【輸出】
 ※書面上香港経由で

完成品

本社 事務所



業務管理部



製造工場



品質管理部



保有設備一覧表【Hanjinグループ】

航進エンジニアリング（株）

深圳市宝安區 福永工場

加工機分類	総保有数	メーカー	型式	設備名称		数量(台)	ワーク可能寸法 D x W x H, Φ x H	
CNC	9台	SUNCH (迅馳)	VMC-850	マシニングセンター	加工中心	1	1100*700*650mm	
		SUNCH (迅馳)	VMC-850	マシニングセンター	加工中心	1	1100*700*650mm	
		GAMMA (伽瑪)	HV-1200LA	高速立式マシニングセンター	高速加工中心	1	1100*700*650mm	
		GAMMA (伽瑪)	BN-2032	門型NCフライス(BN-2032)	龙门銑	1	3000*2000*800mm	
		GAMMA (伽瑪)	DMN-540	高速加工センター(DMN-500L)	高速加工中心	1	1100*700*650mm	
		GAMMA (伽瑪)	DMN-540	高速加工センター(DMN-500L)	高速加工中心	1	1100*700*650mm	
		TAIKAN (台群精機)	FV-856	加工センター(T-V856)	加工中心	1	1100*700*650mm	
		TAIKAN (台群精機)	FV-856	加工センター(T-V856)	加工中心	1	1100*700*650mm	
		TAIKAN (台群精機)	FV-856	加工センター(T-V856)	加工中心	1	1100*700*650mm	
研磨	8台	桂林桂北	MT-163	研磨機	磨床	1	260*260*150mm	
		DW (杜偉)	DW-84	平面研磨機	平面磨床	1	1250*600*300mm	
		濟南匹机	M1412	精密万能外径研磨機	外圓磨	1	φ75*350mm	
		HYFAIR	HF-618S	研磨機	磨床	1	260*260*150mm	
		SHUGUANG	SGM-450	研磨機	磨床	1	260*260*150mm	
		SHUGUANG	SGM-450	研磨機	磨床	1	260*260*150mm	
		HYFAIR	M-618S	研磨機	磨床	1	260*260*150mm	
		HYFAIR	M-618S	研磨機	磨床	1	260*260*150mm	
フライス	13台	SUNCH (迅馳)	S-3A	フライス	銑床	1	450*300*300mm	
		SUNCH (迅馳)	S-3A	フライス	銑床	1	450*300*300mm	
		JOINT	3VA	フライス	銑床	1	450*300*300mm	
		MILODON	SN-200B	フライス	銑床	1	450*300*300mm	
		立羽峰	ES-8	フライス	銑床	1	450*300*300mm	
		ACMAM	28PI	フライス	銑床	1	450*300*300mm	
		福建三明	X5030A	立式フライス	銑床	1	450*300*300mm	
		HYFAIR	4VB	フライス	銑床	1	450*300*300mm	
		捷南達	3VA	フライス	銑床	1	450*300*300mm	
		mechanic	M1	フライス	銑床	1	450*300*300mm	
		mechanic	M1	フライス	銑床	1	450*300*300mm	
		mechanic	M1	フライス	銑床	1	450*300*300mm	
旋盤	2台	南方机床	C6132A	旋盤	車床	1	φ300*750mm	
		沈陽車床	MD1	旋盤	車床	1	φ300*750mm	
ボール盤	4台	西湖	ZQ4113	ボール盤	钻床	1	φ0.85~φ13mm	
		西湖	ZQ4116	ボール盤	钻床	1	φ0.85~φ13mm	
		西湖	ZQ4113	ボール盤	钻床	1	φ0.85~φ13mm	
		西湖	ZQ4113	ボール盤	钻床	1	φ0.85~φ13mm	
タッピング	6台	西湖	SWJ-12	タッピング機	攻牙机	1		
		西湖	SWJ-12	タッピング機	攻牙机	1		
		西湖	SWJ-12	タッピング機	攻牙机	1		
		mechanic	m	タッピング機	攻牙机	1		
		西湖	SWJ-12	タッピング機	攻牙机	1		
		西湖	SWJ-12	タッピング機	攻牙机	1		
板金・丸物加工設備		迪能	DNE1530	高速レーザ加工機	高速切削機	1		
		シテズン	A20	CNC5面加工機	5軸机	5	φ3~φ25mm	
		FENDENG	PNC50	精密曲げ機	折弯机	2		
		旭正机械	m	手動ボール盤	手動钻床	7		
		TAIKAN (台群精機)	CNC T-8L	フライス	銑床	1		
		鼎迅精工	CK6136A	旋盤	車床	2		
		精工	CDS6132	旋盤	車床	1		
		忠輝机械揚牧	CNC460-IVD	CNC旋盤	CNC車床	1		
		忠輝机械揚牧	CNC-52D	CNC旋盤	CNC車床	1		
		西湖	SWJ-12	タッピング機	攻牙机	2		
		紅運鋸床	G4230	ボール盤	钻床	1		
		mechanic	m	面取り機	倒角	1		
		mechanic	m	ボール盤	钻床	2		
		mechanic	m	ワイヤーカット機(標準速度)	中走丝	2	400*300*360mm	
		mechanic	m	ワイヤーカット機(高速)	快走丝	1	850*580*380mm	
		板金・丸物加工設備		mechanic	m	研磨機	磨床	2
mechanic	m			水研磨機	大水磨	1		
mechanic	m			抛光	抛光	1		
TESA	HITE-700			三次元電子測定器	三次元	1	800*600*600mm	先端ピン：1.5mm~2.0mm
TANGO (思瑞)	HITE-600			3点座標電子測定器		1		
日豊	I-001			投影機	二次元	1	300*200*200mm	
検査設備	12台	萊試	HR-150A	硬度計	硬度計	2		
				高度儀	ハイドゲージ	2	700mm	
		TESA	HITE-600	二次元測定器		1		
		Keyence	K-005	画像測定器 100*200	基恩士	1	200*100*30mm	

保有設備一覧表【Hanjinグループ】

航進エンジニアリング（株）

深圳市宝安區 福永工場

加工機分類	総保有数	メーカー	型式	設備名称	数量(台)	ワーク可能寸法		
						D x W x H, Φ x H		
その他		精工	m	コンターマシン	锯床	1		
		易富特	UE712A	コンターマシン	锯床	1		
		mechanic	m	細砕ロール機	粉碎机	1		
			m		粉碎机	1		
		mechanic	m	刃物研磨機	刀研磨机	1		
			m			1		
		mechanic	m	切断機	切断机	1		
		mechanic	m	アルゴン溶接機	氩弧焊	1		
		mechanic	m	CO2溶接機	二氧化碳焊	1		
		mechanic	m	面取りき	倒角	1		
		mechanic	m	コンプレッサー	圧縮机	1		
		mechanic	m	リフト	叉车	1		
		mechanic	m	研磨機	磨床	1		
	mechanic	GD-13	研磨機(GD-13)	磨床	1			
	mechanic	m	高周波切削機	高频切削机	1			
主要協力会社 特殊機械 保有設備 5軸、 放電加工 機他								

保有設備一覧表【Hanjinグループ】

航進エンジニアリング(株)

東莞市 長安工場

加工機 分類	総保有数	メーカー	型式	設備名称	台数	ワーク可能寸法		
						D x W x H, Φ x H		
CNCフライス	4	捷甬达	V85	捷甬达V85加工中心(マシニングセンター)	1	800*500*400mm		
		捷甬达	V85	捷甬达V85加工中心(マシニングセンター)	1	800*500*400mm		
		捷甬达	V85	捷甬达V85加工中心(マシニングセンター)	1	800*500*400mm		
		华群	H-1265L	华群H-1265L加工中心(マシニングセンター)	1	600*1200*500mm		
汎用フライス	6	捷甬达	Ratee-3E	捷甬达Ratee-3E铣床(フライス)	1	750*320*350mm		
		捷甬达	Ratee-3E	捷甬达Ratee-3E铣床(フライス)	1	750*320*350mm		
		捷甬达	Ratee-3E	捷甬达Ratee-3E铣床(フライス)	1	750*320*350mm		
		捷甬达	Ratee-3E	捷甬达Ratee-3E铣床(フライス)	1	750*320*350mm		
		捷甬达	Ratee-3E	捷甬达Ratee-3E铣床(フライス)	1	750*320*350mm		
		捷甬达	Ratee-3E	捷甬达Ratee-3E铣床(フライス)	1	750*320*350mm		
汎用旋盤	2	南方	C6132D/750D	南方C6132D/750D车床(旋盤)	1	300*750mm		
		南方	C6140D/1000	南方C6140D/1000车床(旋盤)	1	400*1000mm		
平面研磨機	5	百斯特	BST-5010AHR	BST-5010AHR平面磨床(研磨機)	1	1000*500*350mm		
		旺磐	HF-618SB	旺磐HF-618SB手搖磨床(研磨機)	1	380*270*140mm		
		旺磐	HF-618SB	旺磐HF-618SB手搖磨床(研磨機)	1	380*270*140mm		
		旺磐	HF-618SB	旺磐HF-618SB手搖磨床(研磨機)	1	380*270*140mm		
		百斯特	BST-250M	BST-250M平面磨床(平面研磨機)	1	450*200*270mm		
ワイヤーカット	6	杭州华方	HF400MZ	杭州华方HF400MZ中走丝(標準速度)	1	450*550*300mm		
		杭州华方	HF400MZ	杭州华方HF400MZ中走丝(標準速度)	1	450*550*300mm		
		杭州华方	HF400MZ	杭州华方HF400MZ中走丝(標準速度)	1	450*550*300mm		
		杭州华方	HF500/800MZ	杭州华方HF500/800MZ中走丝(標準速度)	1	600*800*350mm		
		杭州华方	HF320	杭州华方HF320中走丝(標準速度)	1	350*450*300mm		
		杭州华方	HF320	杭州华方HF320中走丝(標準速度)	1	350*450*300mm		
ボール盤	2	杭州西湖	ZQ4113	杭州西湖ZQ4113台钳(ボール盤)	1			
		杭州西湖	ZQ4113	杭州西湖ZQ4113台钳(ボール盤)	1			
タップ機	4	杭州西湖	SWJ-12	杭州西湖SWJ-12攻丝机(タップ機)	1			
		杭州西湖	SWJ-12	杭州西湖SWJ-12攻丝机(タップ機)	1			
		客至	KZ-16-CM	新款电动攻牙机KZ-16-CM(タップ機)	1			
		杭州西湖	M1-6	西湖攻牙机M1-6(タップ機)	1			
面取加工機	1	YINJI		倒角机	1			
アルゴン溶接機	1	焊王		WS-400焊王逆变器	1			
コンタ-マシン	1	得力		得力双柱卧式带锯床	1			
検査器	2	瑞士TESA		瑞士TESA高度计含大理石平台	2			
	1	莱试		洛氏硬度计HRC-150	1			
	1	中微科创		显微镜	1			
	1	万濠		二次元影像测试仪	1			
	1	特马		特马数显高度规	1			

製造部



少数製造に対応

金属各種： 切削加工・プレス加工・溶接（鉄、SUS、アルミ）

仕上処理： メッキ・塗装（粉体塗装、溶剤塗装）・アルマイト（ブラスト、光沢など含む）

◎ 客先様のご要求に合せ対応しています。

◎ 出荷製品は全数検査データを添付いたします。

切削加工各種 少数製造に対応

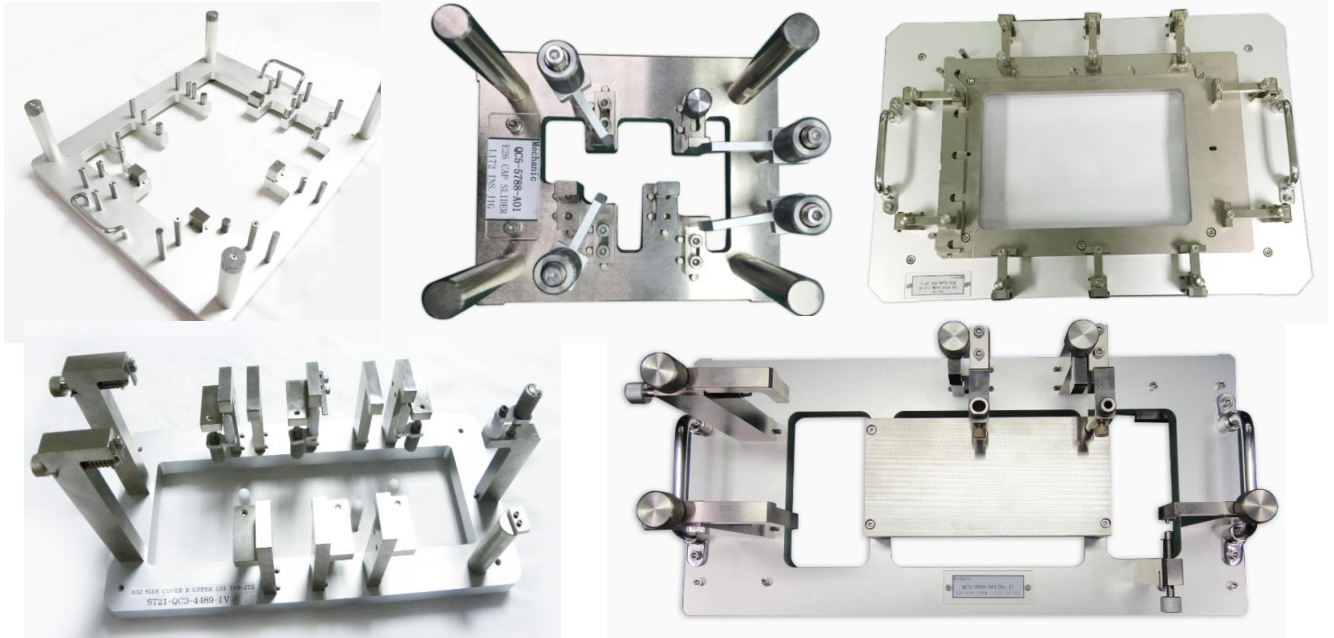


溶接

Hanjin Automation Equipment Industrial Co.,Ltd.

自動化治具作成

検査対象7ツット図面により、設計製造いたします。



樹脂成形金型用 部品

※指示図面に合せ製造します。<L/T= 2 weeks

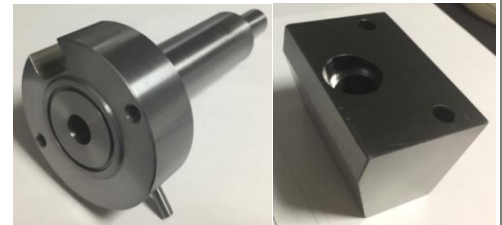
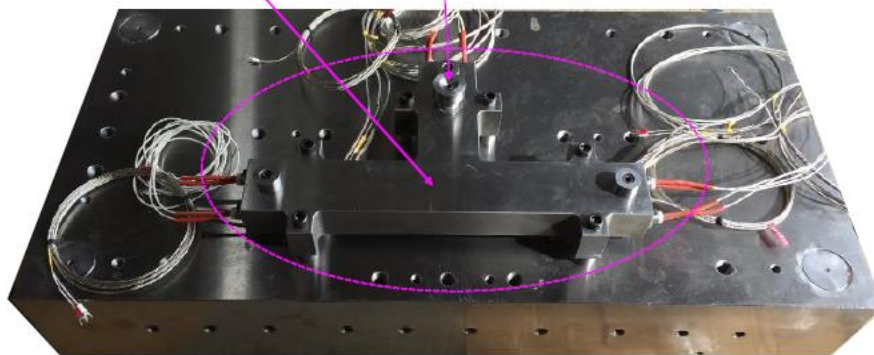
マニホールド

スプルブッシュ

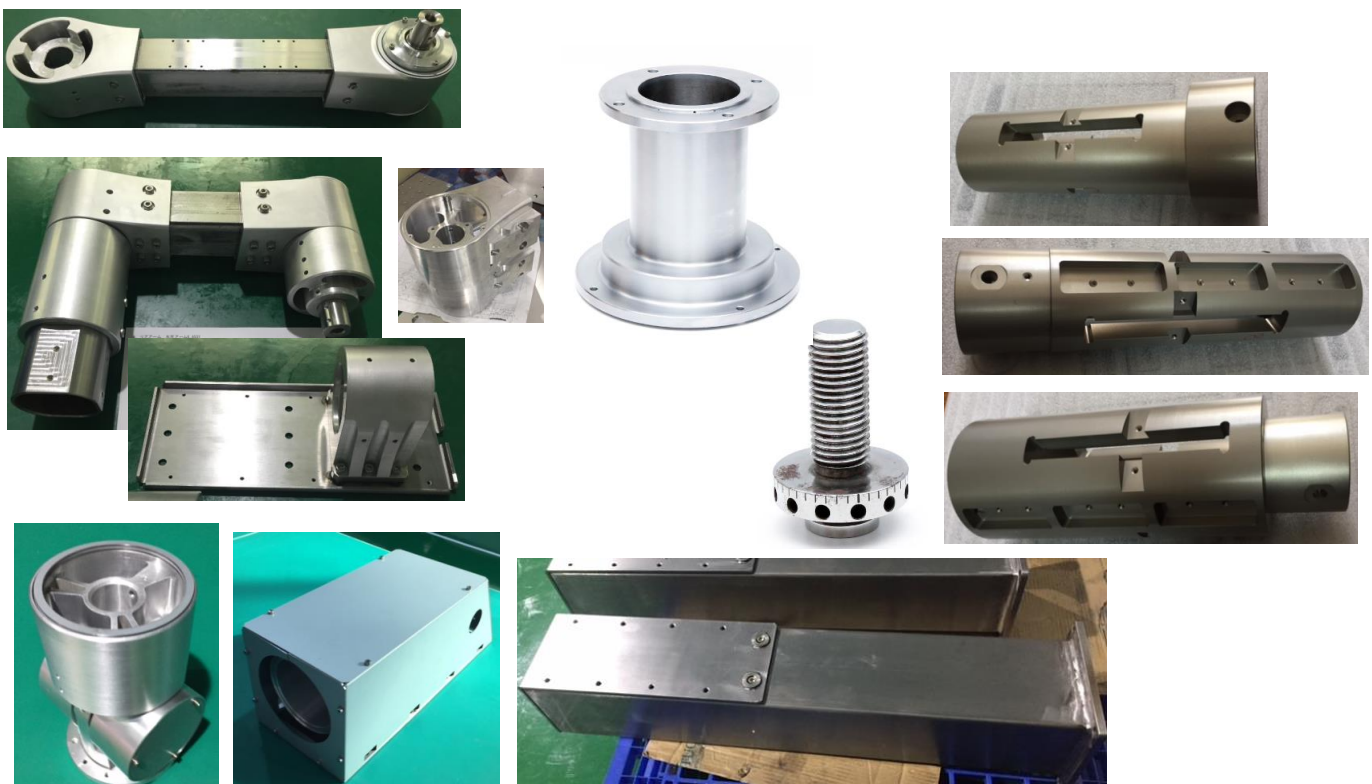
規格標準部品

スプルブッシュ

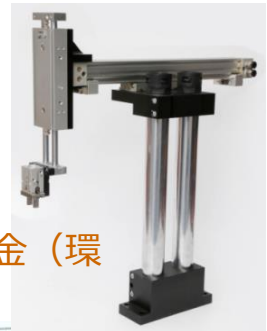
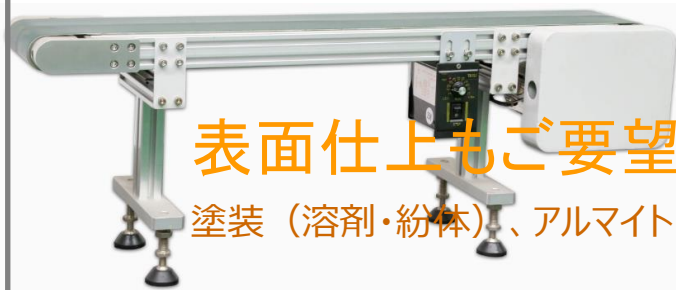
アンギュラ穴付ロック
ングブロック



生産設備自動化用 専用切削部品、ユニット部品



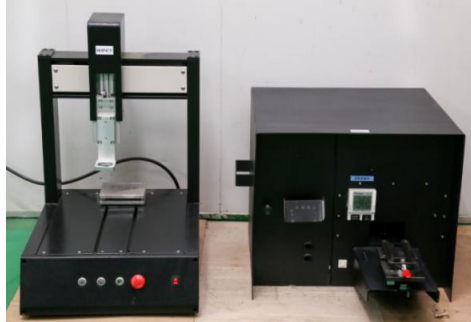
自動化標準設備機



表面仕上もご要望に対応可能

塗装（溶剤・粉体）、アルマイト（硬質可・テクノイト）、鍍金（環

製造委託設備



製品筐体 組立納品

少数製造(20~100)部品単位でも製造可能

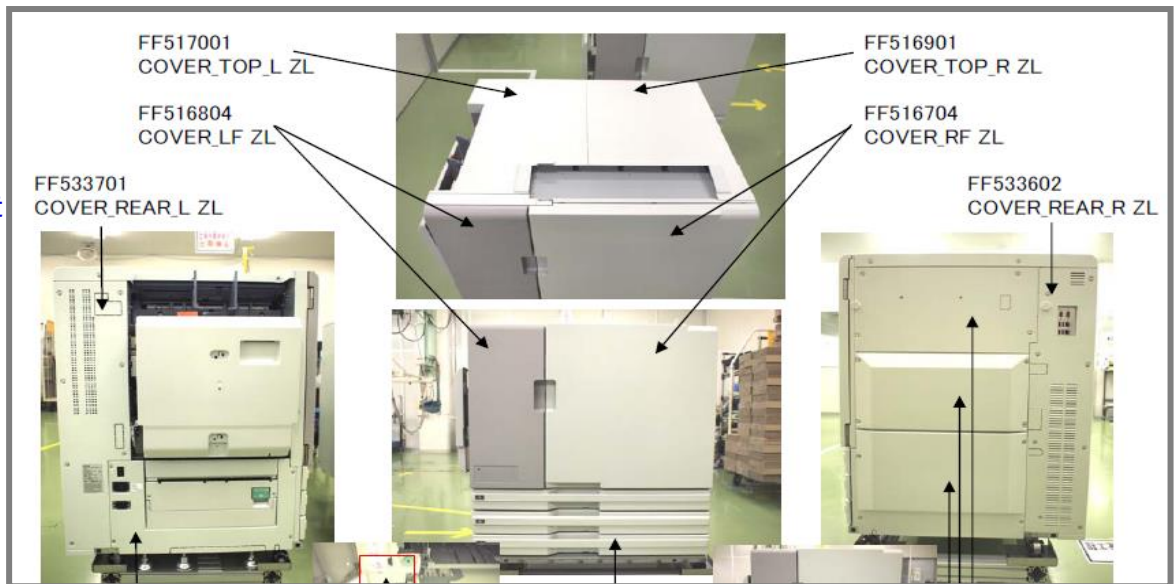
工程

- 金属加工…切削加工、プレス加工=金型製造、加工治具製造
- 樹脂成形加工…樹脂切削加工、インジェクション成形加工=金型製造
- 溶接加工…スポット溶接(ネジ、縁など)、溶接
- 表面処理 塗装 鍍金 アルマイト…樹脂部品塗装、プレス部品塗装(粉体塗装、溶剤塗装)
- 組立…全パーツのユニット化=半完成品
- 検査…部品検査(部品図基に)、組立品(ユニット寸法検査など)、外観保証(塗膜測定)
- 梱包…輸出梱包

钣金加工 部品製造

…プレス・塗装・鍍金

印刷機筐体部品製造



Casting 部品製造

Magnesium Housing

マグネシウムダイキャスト=医療用

工程
↓
マグネシウム
ダイキャスト



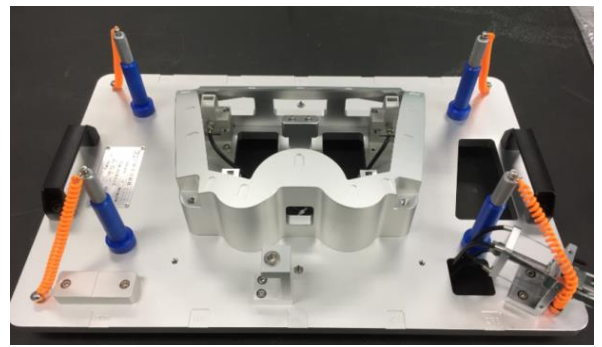
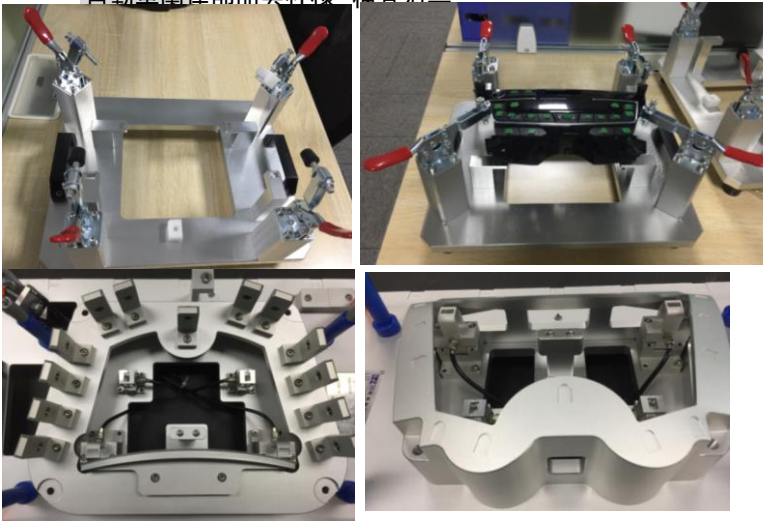
- CNC切削加工
- 粉体塗装
- 表面仕上 Putty作業



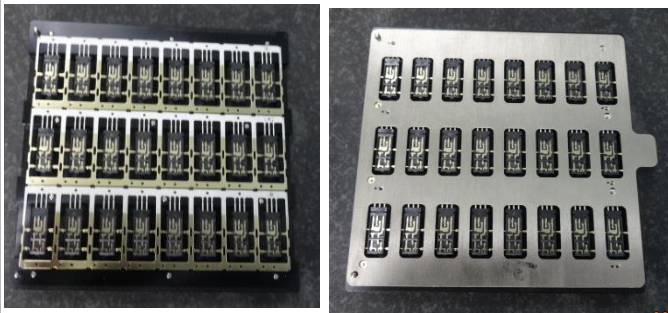
自動化検査治具・自動製造治具作成事例

事例

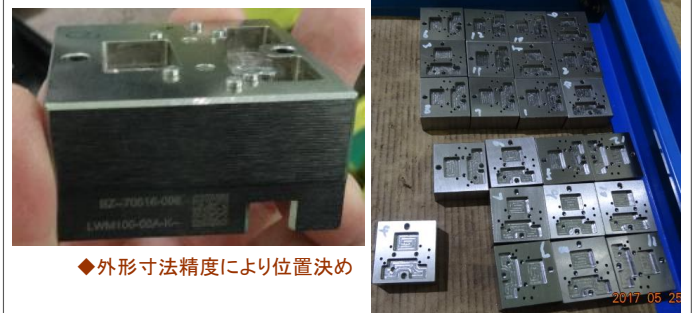
自動車関連部品会社様 検査治具



電子部品会社 自動半田付け固定治具



電子モーター-接点溶接治具



◆外形寸法精度により位置決め

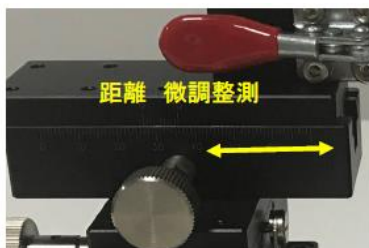
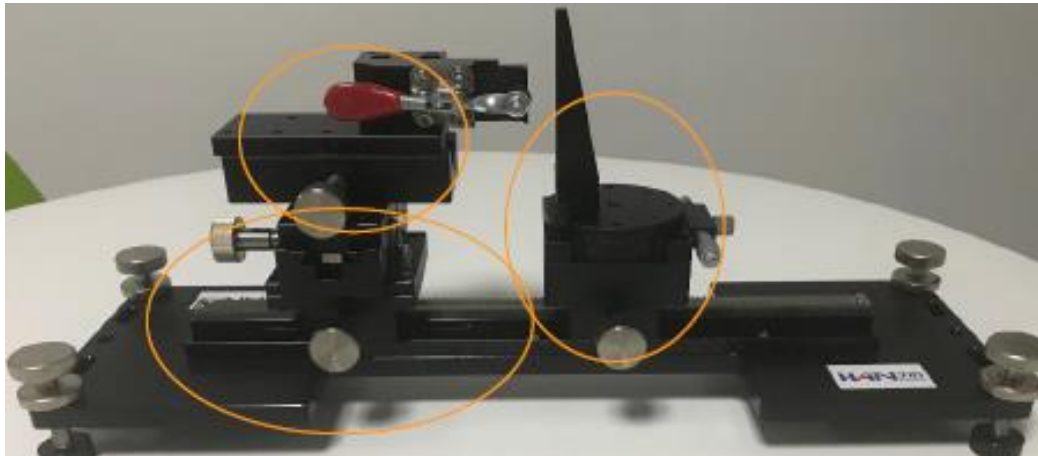
200pcs/set

検査治具 事例

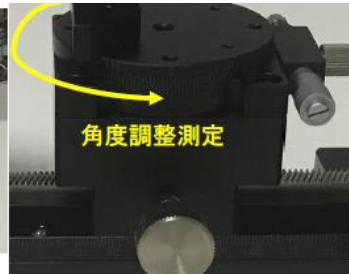
栓ゲージ (通り、止まり)



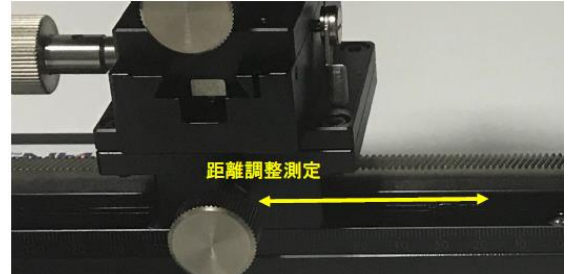
センサー感度検査治具



距離 微調整測



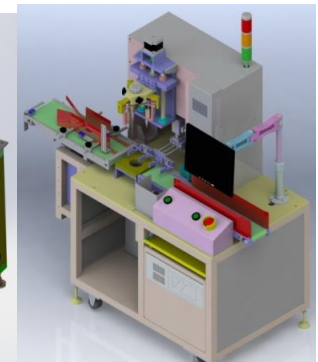
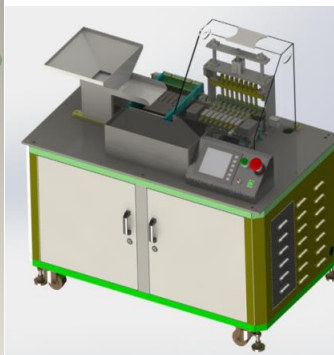
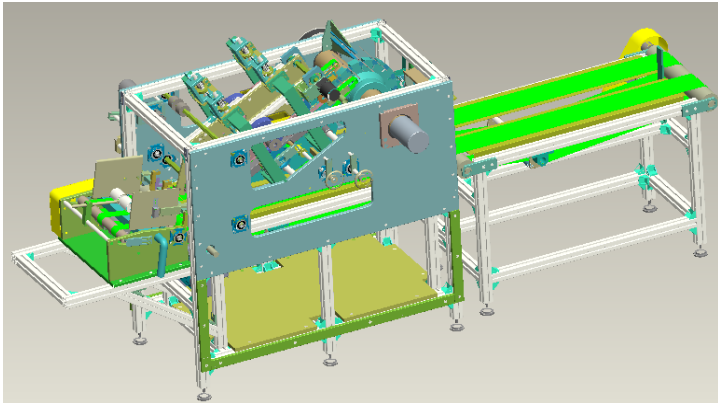
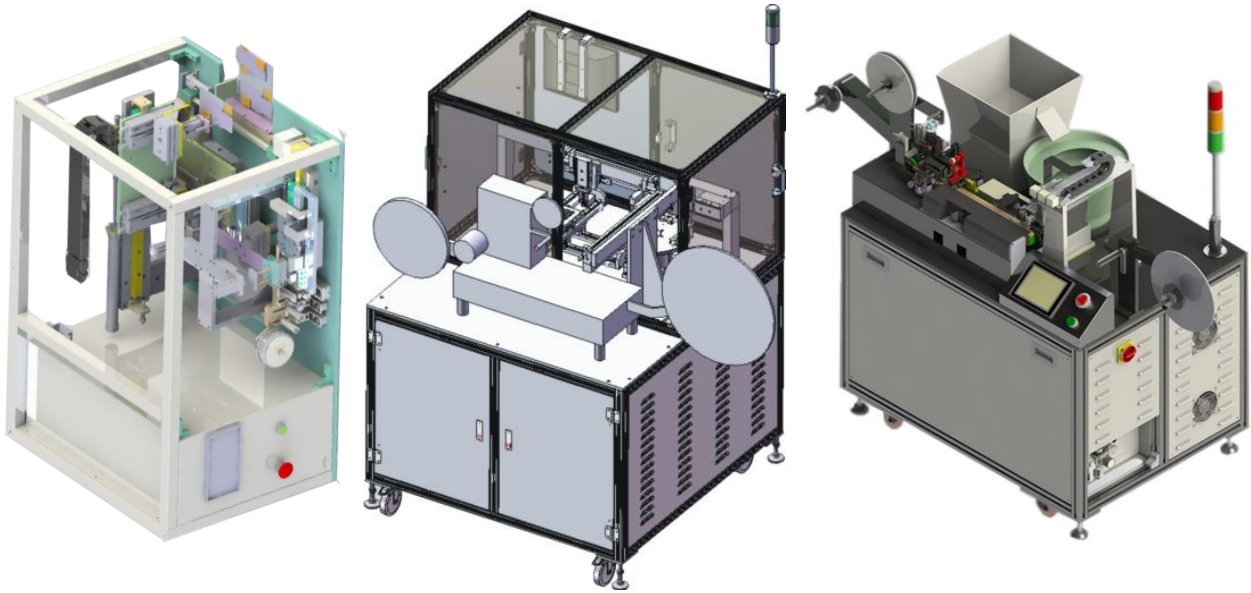
角度調整測定



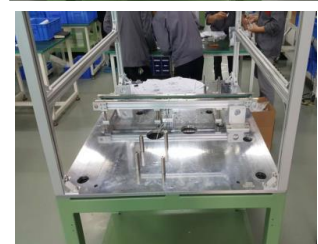
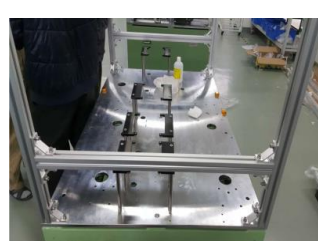
距離調整測定

製造自動化設備製造

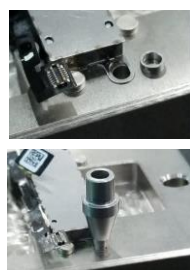
…弊社で設備機器のユニット化を提案しています。
各部品製造をして、ユニット化により完成度(精度)に貢献。



自動溶接機



↓専用固定治具作成



↓自動機部材(テーブル部品)作成



■日本品質基準

…全製品 寸法測定検査表提示

■少数製造に対応

●試作品製造

●治工具製造

●検査治具製造

●自動設備部品製造

●業務産業用製品製造

■敏速な納期対応

…見積書提出時に納期回答

■希望価格に対応出来ます。